



TEHNOLOĢIJU RISINĀJUMI



PIEDĀVĀ MASSEY FERGUSON

**04. lpp.**

Uzlabojiet savu uzņēmējdarbību, izmantojot mašīnu tehnoloģijas

**08. lpp.**

Stūrēšanas sistēmas – Auto-Guide™ 3000

**12. lpp.**

Efektivitāte nospiežot pogu – iepazīstinām ar C3000

**16. lpp.**

Uz lauka, mašīnā, birojā

**20. lpp.**

ISOBUS – pilnīga agregātu vadība

► Saturs

- 04 Vienkārša tehnoloģija jūsu biznesa uzlabošanai
- 06 Stūrēšanas sistēmas – System 110
- 08 Stūrēšanas sistēmas – Auto-Guide™ 3000
- 10 Ko spēj izdarīt jūsu labā?
- 12 Efektivitāte, nospiežot pogu – iepazīstinām ar C3000
- 14 Jūs visu laiku turat roku uz pulsa. Iepazīstinām ar AgCommand™
- 16 Uz lauka, mašīnā, birojā
- 18 AgCommand™ spēks jūsu plaukstā
- 20 ISOBUS – pilnīga agregātu vadība
- 22 Būtiski papildinājumi – Ikdienas darbam iegādājieties vislabāko



Vienkārša tehnoloģija jūsu biznesa uzlabošanai

Pareizās lauksaimniecības tehnoloģijas meklēšana bieži vien šķiet biedējoša. Sameklēt pareizo produktu un mēģināt izvēlēties jūsu vajadzībām piemērotākās augsto tehnoloģiju sistēmas, tās nesarežģījot un nepadarot neskaidras, nekad nav viegla lieta.

Tāpēc Massey Ferguson fokusējas uz tādu sistēmu izstrādi, kas atvieglo lauksaimniecības darbus un paaugstina to efektivitāti. Mūsu tehnoloģiju produkti ļaus uzlabot darba metodes, efektivitāti un rentabilitāti. Tik vienkārši!

Mēs piedāvājam piemeklētus risinājumus plašam klientu lokam. Massey Ferguson tehnoloģija.

Machine
ControlMachine
ManagementFleet
Management

ISOBUS

System 110 un Auto-Guide™ 3000

Abas stūrēšanas sistēmas ir paredzētas produktivitātes palielināšanai un izmaksu samazināšanai, piedāvājot modernu, vienkārši darbināmu tehnoloģiju, kas nodrošina augstāko veikspēju nozarē.

AgCommand™ – Jūs visu laiku turat roku uz pulsa.

Telemetrijas sistēma AgCommand™ dod iespēju iegūt informāciju par jūsu mašīnām vienmēr un jebkurā brīdī. Neatkarīgi no tā, vai jums pieder viena mašīna, vai vesels mašīnu parks. Datu vākšana un mašīnas uzraudzība ir tikai dažas no daudzajām funkcijām, kas jums nodrošina augstāku produktivitāti.

ISOBUS – Traktora un agregātu sinerģija

ISOBUS ir starptautiska standarta sistēma, kas dod iespēju no viena jūsu traktora termināļa vadīt un uzraudzīt virkni dažādu agregātu.

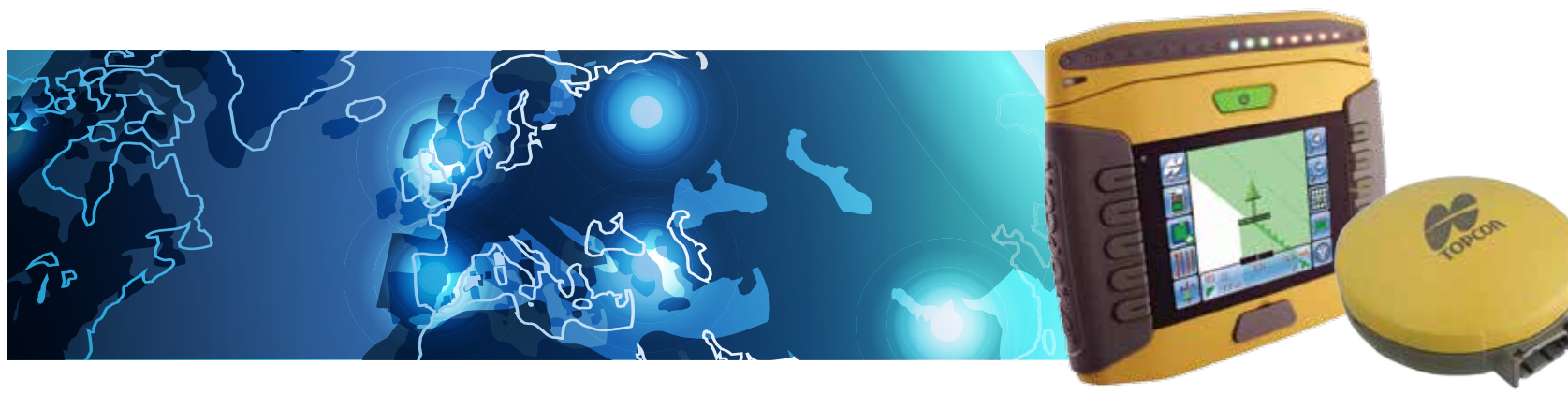
AGRICULTURAL INDUSTRY
ELECTRONICS FOUNDATION

AGCO/Massey Ferguson ir viena no AEF (Agrorūpniecības elektronikas fonds) dibinātājām. AEF ir neatkarīga starptautiska agrorūpniecības organizācija, kuras mērķis ir nodrošināt resursus un zināšanas, kas veicina elektronikas izmantošanu lauksaimniecības sektorā.



Stūrēšanas sistēmas

System 110 ir nedārgs manuālas vadības komplekts, kas piedāvā viegli un ērti lietojamu, precīzu tehnoloģiju ikdienas darba procesu vadības uzlabošanai un vienkāršošanai. Tā paaugstina efektivitāti un palielina darbības ātrumus, vienlaikus samazinot pārklāšanos un dodot iespēju strādāt ilgākas darbstundas.



System 110

Stūrēšanas sistēma System 110, kas izmanto gaismas joslu, maksimāli vienkāršo darbu. Gaismas joslu iespējams noņemt, lai nodrošinātu optimālu 'skata lauka' novietojumu uz 5'' labas redzamības krāsu monitora, kas darbojas atsevišķos 'dienas' un 'nakts' režīmos.

Ekrāns rāda mašīnas ātrumu, to rindu numurus, kurām ir novirze no iestatītās stūrēšanas joslas, un satelīta informāciju. Lietotājs var iestatīt lauka robežas un reģistrēt apstrādāto platību. System 110 ļauj iestatīt precizitāti attālumiem starp blakus joslām. 'System 110' ir viegla, izturīga un pārnēsājama, un to ir viegli instalēt uzreiz pēc izņemšanas no iepakojuma, bez lielas apmācības vai instruktažas.

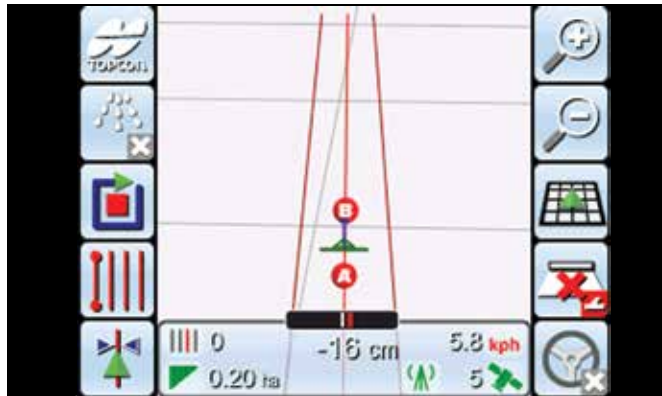
System 110 ir viegli konfigurējama visām Massey Ferguson mašīnām un vienkārši iestatāma. Agregātus ir viegli un vienkārši konfigurēt, un tas var atvieglot darbu ar jebkuriem priekšā vai aizmugurē uzkarinātiem agregātiem.

Ja vajadzīga pilnveidotāka sistēma, jūs varat izvēlēties integrētu stūrēšanas sistēmas risinājumu. Vietās, kur ir lielas zemes platības, ļoti piemērota ir brīvroku sistēma. Sistēma derēs visiem darbu veidiem, ja nepieciešama augsta braukšanas precizitāte, piemēram, pirmā un otrā kultivēšana, sēšana un stādīšana, pļaušana un augu aizsardzības līdzekļu / mēslojuma uzklāšana. Ļoti samazina mašīnas vadītāja nogurumu.



Navigācijas šabloni

System 110 un Auto-Guide™ 3000 ļauj izveidot un izmantot visefektīvākos un praktiskākos navigācijas šablonus. Tās arī piedāvā trīs pamatrežimus, kurus var dažādi kombinēt, lai jūs varētu strādāt uz jebkuras formas lauka.



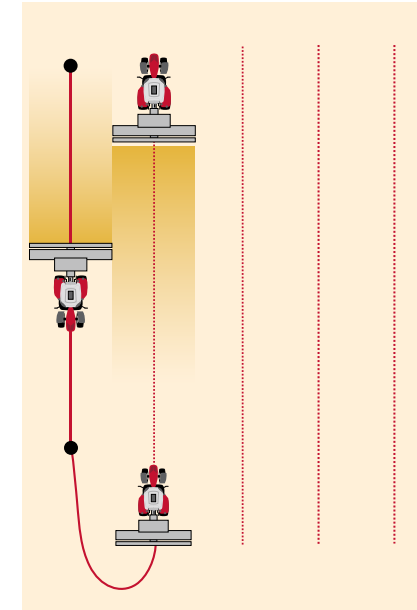
Lauku skati un navigācijas šabloni

- Virsskats
- Perspektīvas skats
- Skats ar ziemeļiem augšā
- AB līnijas
- Adaptīvās kontūras
- Aplveida kontūra

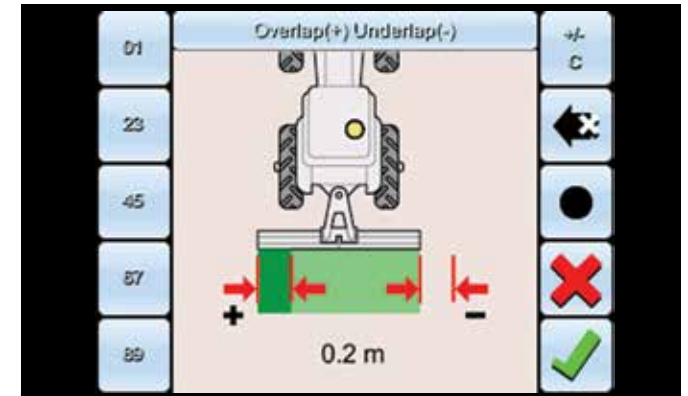


Noņemamā gaismas josla uz GX-45

Šī gaismas josla uz lauka ieturēs kursu, kontrolējot traktora atrašanās vietu.



Precīzi vada pa iestatītajām līnijām, nekad nepazaudē jūsu atrašanās vietas koordinātes, ietaupa naudu un laiku, novēršot joslu daļēju pārklāšanos / atstarpes starp joslām



Pārklāšanās / atstarpes (neapstrādātās joslas)

System 110 un Auto-Guide™ 3000 nodrošina pilnīgu precizitāti uz lauka – lai traktors un agregāts nenovirzītos no iestatītās līnijas un lai tādējādi mašīnas vadītājs neizlaistu kādu joslu neapstrādātu un nevienai joslai nebrauktu pāri vēlreiz.

Stūrēšanas sistēmas

Ja vēlaties vēl modernāku risinājumu – vēl prasmīgāk strādājošu sistēmu, izvēlieties Auto-Guide™ 3000



Auto-Guide™
3000

Auto-Guide™ 3000 ir pilnīgi automatizēta, brīvroku stūrēšanas sistēma, kas spēj nodrošināt stūrēšanas precizitāti līdz nepilnam metram, decimetram un centimetram.

Ir pierādījies, ka navigācijas sistēmas nodrošina degvielas ietaupījumu par aptuveni 12%, turklāt saīsina resursiem patērēto laiku, uz lauka pavadīto laiku un vēl daudz ko citu.

Auto-Guide™ 3000 TopDock uztvērējs tiek uzstādīts rūpnīcā ar precizitāti līdz nepilnam metram. Auto-Guide™ 3000 ļauj bez abonēšanas maksas izvēlēties EGNOS korekcijas signālu ar navigācijas precizitāti zem metra. Jūs varat arī sazināties ar savu Massey Ferguson tirdzniecības pastāvi un nopirkt OmniSTAR zemmetra signālu (VBS) vai decimetra korekcijas signālu (HP).

Ir veikti modernizējumi, pievienojot dokstacijas TopDock pamatnē iespraucamu moduli. Inerces tipa mērījumu bloks (IMU) uzlabos traktora pozicionēšanu ar decimetra un centimetra precizitāti. Zemmetra precizitāte neprasa traktora precīzu pozicionēšanu. Uztvērējā jau uzstādītie sensori ir vairāk nekā pietiekami atbilstoši vietas precīzai noteikšanai.

Ja vajadzīga centimetra precizitāte, var dokstacijā TopDock iespraust radio moduli. Iespraucamais modulis dod iespēju strādāt ar radio korekcijas avotiem vai NTRIP korekciju no GSM tīkla. Šis mērogojams piedāvājums sniedz augstākā līmeņa iespējas un vienmēr nodrošina precizitāti un produktivitāti. Šo sistēmu viegli var jebkurā brīdī atjaunināt, un tai nav jāievada kods.



Spēj pieņemt Galileo/GPS/
Glonass signālus

Precizitāte	30 cm	20 cm - 5 cm	2 cm
Korekcijas signāls	EGNOS* OmniSTAR VBS	OmniSTAR VBS/HP OmniSTAR G2	RTK Bāzes stacija NTrip
Uztvērējs	Auto-Guide™ 3000 TopDock	Auto-Guide™ 3000 TopDock	Auto-Guide™ 3000 TopDock ar IMU un iespraužamu Radio moduli
Maksa	EGNOS*	Abonēšana	Abonēšana/licence/Bāzes stacija
Lietošana	Miglošana/izklīdēšana Pļaušana Kultivēšana Kartēšana	Miglošana/izklīdēšana Pļaušana Kultivēšana Kartēšana	Sēšana/stādīšana Augsnes apstrāde joslās Nezāļu apkarošana

Mūsu uztvērēji strādā ar GPS un GLONASS satelītiem visos precizitātes līmeņos. No paralēlo gājienu precizitātes zem 30 cm, izmantojot bezmaksas EGNOS signālu, līdz 1-2 cm statistiskajai precizitātei, izmantojot RTK korekcijas signālus.

*Bezmaksas



Datatronic CCD vadības pults

Auto-Guide™ 3000 labāk parādīt uz Datatronic CCD displeja nekā uz atsevišķa ekrāna, jo tas vadītājam nodrošina labāku redzamību. Pateicoties šai integrēšanai, nav vajadzīgi papildu vadi.

Datatronic CCD instalētā navigācijas lietojumprogramma piedāvā vienkāršu veidu, kā strādāt režīmā "Go mode". Šī režīma lietošana ir vienkārša, tāpēc pat mašīnas vadītājs bez zināšanām par navigācijas sistēmām vai nepieredzējis vadītājs var to apgūt un sākt ar tām strādāt jau pēc nedaudzām minūtēm.



TopDock uztvērējs, lietojams ar iespraužamu moduli

Daudzkonstelāciju atbalsts GPS, GLONASS un GALILEO Globālajām navigācijas satelītu sistēmām. Šis uztvērējs atbalsta reāllaika kinētiskās (RTK) bāzes stacijas un GSM korekcijas, izmantojot iespraužamu RTK moduli (izvēles papildaprīkojums).

Pilnīgi integrētā tehnoloģija uztvērējā nodrošina nepārspējamu precizitāti



RTK Bāzes stacija

Apstrādājot rindu kultūras, iespējams sasniegt precizitāti līdz +/- 2 cm, piemēram, laukos, kur gatavo vai apstrādā vagas augstvērtīgu dārzeņu vai kartupeļu un citu sakņuugu audzēšanai. Lai panāktu tāda līmeņa precizitāti, nepieciešama RTK bāzes stacijas vai NTRIP korekcija. Bieži vien šo kultūru audzēšanai lauksaimnieku rīcībā ir pavisam neliels brīdis, tāpēc lielle darba tempi, ko nodrošina Auto-Guide™ 3000, var ievērojami mainīt situāciju.

Ko System 110 un Auto-Guide™ 3000 spēs palīdzēt...

Tagad, kad pasaules iedzīvotāju skaits ir sasniedzis 7 miljardus, arvien lielāks uzsvars tiek likts uz pārtikas ražošanu. Lauksaimniecības mašīnas un pārtikas ražošana iet roku rokā, tāpēc, lai apmierinātu iedzīvotāju vajadzības, mūsu mašīnām, kuras tiek lietotas, jābūt precīzākām un produktīvākām.





...manā labā?

- Mazāk garlaicības, spriedzes un noguruma bieži vien garajās darba dienās un naktīs
- Dod laiku, lai optimizētu mašīnas un agregāta veiktspēju un kontrolēt ekrāna iestatījumus un mērinstrumentus
- Dod iespēju mazāk pieredzējušiem mašīnas vadītājiem sasniegt augstākus darba tempus un produktivitāti
- Ļauj efektīvi strādāt sliktas redzamības apstākļos



...manai mašīnai?

- Pateicoties agregāta pilna darba platuma optimizēšanai, System 110 un Auto-Guide™ 3000 palielina katrā stundā apstrādāto lauka platību
- Augstāki mašīnas darba tempi samazina fiksētās izmaksas
- Īsāks darba veikšanai nepieciešamais laiks nozīmē, ka mašīnas un agregāti mazāk dilst, un tādējādi mazākas ir arī to ekspluatācijas izmaksas
- Mazāks sezonā nostrādāto stundu skaits palielina mašīnu un agregātu atlikušo vērtību



...manam biznesam?

Tā kā automātiskā stūrēšanas sistēma praktiski novērš joslu pārklāšanos un neatstāj neapstrādātas vietas starp joslām, pamanāmākais tās darbības rezultāts ir atšķirība saimniecības bilanci. Un tas ir, pateicoties ievērojamiem dīzeļdegvielas, mēslojuma, miglošanas līdzekļu, laika un darbaspēka ietaupījumiem. Tas arī ļauj līdz minimumam samazināt ražas zudumus.

Vēl pie ieguvumiem var pieskaitīt mazāku nezāļu augšanu un slimību samazināšanos, pateicoties precīzākai miglošanai. Arī augsnes sablīvēšana tiek samazināta līdz minimumam, jo mašīnas vienmēr tiek vadītas precīzi pa vienām un tām pašām tehnoloģiskajām sliedēm un kontrolētiem satiksmes ceļiem.

Efektivitāte, nospiežot pogu

Iepazīstinām ar C3000 skārienjutīgā ekrāna termināli (opcija) – uzlabotas iespējas un vienkārša darbināšana.

C3000 piedāvā plašākas iespējas un ļauj sasniegt vairāk. Tas ir ideāls risinājums ikvienam, kas grib pastāvīgi reģistrēt darbus un uzdevumus. C3000 ļauj izveidot laukus, lai varētu izmērīt kopplatību, kā arī saglabāt un eksportēt visus savāktos datus. Šo svarīgo informāciju jūs varat izsaukt atkārtoti, lai to izmantotu nākamajiem uzdevumiem. C3000 saskarne ir vienkārša un viegli izprotama, tāpēc ar to ir viegli strādāt un, pateicoties vienkārši strukturētām izvēlnēm, pa to ir viegli pārvietoties. Tai ir 12,1" skārienjutīgs krāsu ekrāns, kas nodrošina labu pazīstību, kā arī lieliskus lauku un lietojumprogrammu attēlus. Skārienjutīgais ekrāns ļauj ātri atlasīt izvēlnes un veikt vispārīgās darbības; efektīvākai veicamo uzdevumu pārraudzībai to var sadalīt trīs mazākos ekrānos.

C3000 ir arī aprīkota ar integrētu gaismas joslu manuālai navigācijai.





Ar C3000 vadības pulti veicamās darbības:

Kartēšana -

- Lauku robežas
- Lauku izslēgšanas robežas ļauj precīzi aprēķināt apstrādāto platību; tās var arī izmantot sekciju vadības sistēmu pārslēgšanas aktivizēšanai (atkarībā no uzstādītajām agregātu vadības sistēmām)
- Reģistrē vai importē no Shape/ISO XML datnēm
- Eksportē jau paveikto darbu vai darbu uzdevumus no PDF datnēm
Vienkārša darbu reģistrēšana ļauj savākt šādus datus:
 - Apstrādātā platība (Šis skaitītājs no aprēķina izslēdz pārklājušās platības)
 - Lauka lielums (ja ir bijusi uzzīmēta robeža)
 - Atlikusī platība (ja ir bijusi uzzīmēta robeža)
 - Nobraukums: Nobraukums ar ieslēgtu palaidējierīci (nobraukuma mērīšana sākas uzreiz pēc darba palaidējierīces ieslēgšanas)
 - Nostrādātais laiks: Kopējais laiks un tīrais darba laiks
 - Ražīgums (ha/h)

Lauki

- Automātiska lauku pazīšana
- Datu glabāšana atsevišķi katrai saimniecībai vai laukam ļauj precīzi iedalīt darba uzdevumus katram laukam

Navigācijas līnijas

- Taisnas līnijas A/B
- Adaptīvās kontūras
- Identiskās kontūras
- Apļveida līnijas



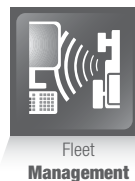
AGCOMMAND™

Jūs visu laiku turat roku uz pulsa Iepazīstinām ar AgCommand™

AGRO AgCommand™ telemetrijas sistēma ir ideāli piemērota lielām saimniecībām, darbuņēmējiem un ikvienam, kam nepieciešams savu mašīnu pārskatāmību visu laiku uzturēt augstā līmenī. Ja jums vajag pastāvīgu, koncentrētu informāciju par jūsu mašīnu parku, tad AgCommand™ ir ideāla izvēle.

AgCommand™ ir moderns datu reģistrācijas un pārraidīšanas rīks, kas uzrauga mašīnas un ziņo par to atrašanās vietām, to vēsturi un statusu, ļaujot jums optimizēt mašīnu parka darbu. Tas arī monitorē ekspluatācijas izmaksas un paaugstina produktivitāti.

AgCommand™ ik pēc desmit sekundēm ievāc datus par mašīnu darbību un GPS datus par mašīnu atrašanās vietām, kas pēc tam tiek nosūtīti uz glabāšanas serveri, un tās jūs varat apskatīt savā galddatorā, klēpj datorā vai planšetdatorā.



Uz lauka, mašīnā un kabīnē

Jūs varat saņemt būtisku informāciju, kas nosūtīta tieši uz jūsu datoru vai pārnēsājamu ierīci – tādējādi jūs varat kontrolēt darbu norisi neatkarīgi no tā, vai atrodaties uz lauka, vai birojā.



Mašīnas vēstures karte

Mašīnas vēstures karte parāda, kur attiecīgais traktors atradies kādā noteiktā laika periodā. Izmantojot Google plānu vai satelīta skatījumu, jūs varat apskatīt, kur traktors apstājies, kur strādājis, kur pārbraucis no vienas vietas uz otru. Modernizētā AgCommand™ Advanced spēj parādīt ar CANBUS ievāktos parametrus. Piemēram, jūs varat redzēt dzinēja slodzi, buksēšanu, degvielas līmeni un patēriņu. Mašīna ir visu laiku izsekojama.



Efektivitātes pārskats

Šīs funkcijas ietvarā iespējams radīt divu veidu pārskatus: Laika izmantošanas efektivitāte (procentos no kopējā darbstundu skaita katrā statusā) un nobraukuma efektivitāte (nobraukums darbā/apgriežoties lauka malās/transportēšanā procentos no mašīnas kopējā nobraukuma). Pārskats parādīs, cik ilgu laiku mašīna strādājusi un/vai tērējusi apgriežoties lauka malās, strādājusi transporta režīmā un stāvējusi uz vietas. Mašīnu parka īpašniekam ir iespēja ātri analizēt sava vadītāja darba efektivitāti un vadīšanas prasmi. Šis pārskats uzrāda kopējo laiku un nobraukumu, un tajā var vienlaikus iekļaut datus par maksimāli piecām mašīnām. Šos datus var eksportēt uz maināmām PDF vai excel datnēm, kurās var strādāt ar galddatoru vai klēpj datoru.



Brīdinājumi ar teksta ziņojumiem

Ir arī iespējams sastādīt brīdinājumus, kas tiek pārraidīti tieši uz jūsu mobilo tālruni. Geofence brīdinājums jums paziņo, kad traktors ieiet iepriekš interneta vietnē noteiktajā zonā, vai iziet no tās. No tā jūs varat uzzināt, ka mašīnas vadītājs brauc atpakaļ uz saimniecību, vai ka degvielas līmenis ir pārāk zems un traktoram nepieciešama degvielas uzpildīšana. Modernizētā AgCommand™ Advanced jums ļauj sastādīt brīdinājumus par CAN parametriem.

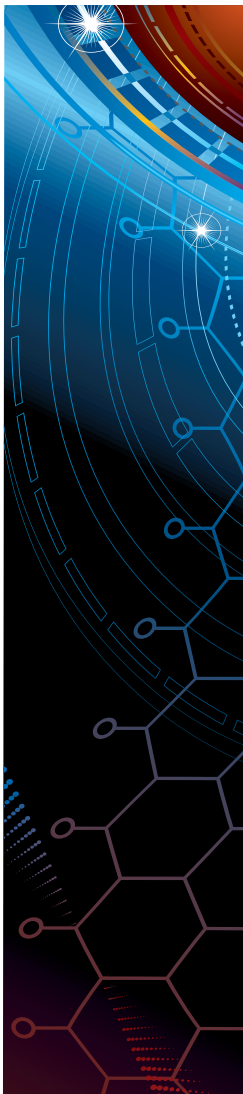


Vadības panelis

AgCommand™ Advanced jums ļauj skatīt mašīnas līdz 30 minūtēm dienā gandrīz reāllaikā. Izmantojot virtuālo vadības paneli, jūs varat aplūkot pieejamos parametrus galddatorā vai klēpj datorā. Piemēram, ja pamanāt, ka ir pārāk liels degvielas patēriņš, jums nav jāzvana, lai brīdinātu vadītāju, jūs varat pat pats pārregulēt iestatījumus tā, lai panāktu maksimālu jaudu. Ja jūs strādājat ar labības kombainu, jūs varat redzēt sietu un kuļkurvja stāvokli, rotoru ātrumu, kombaina ātrumu, ražīgumu un graudu zudumus. Darba gaitā, neapstādinot kombainu, iespējams iestatīt parametrus, kas nodrošina izcilu kombaina sniegumu un visaugstāko darba efektivitāti. AgCommand™ Advanced ir lielisks instruments, kas palīdz darbuņēmējiem un saimniecības vadītājiem, jo – arī mazāk pieredzējuši kombainu vadītāji panāk, ka to vadītās mašīnas sasniedz maksimālu atdevi. Turklāt vadības panelis strādā vienlaikus ar vairākiem kombainiem, dodot jums iespēju pārbaudīt parametrus un tos visu laiku uzlabot.

Iespējas un priekšrocības

- **Piekluve gandrīz reāllaikā** – AgCommand™ savāc un pārraida datus, sniedzot pareizu un precīzu informāciju par mašīnu darbību un atrašanās vietām, optimizējot mašīnu izmantošanu un paaugstinot efektivitāti
- **Pilnīgi automātiska datu vākšana un pārsūtīšana** – AgCommand™ nav nepieciešams neko ievadīt. Mašīnas vadītājs var koncentrēties saņemtā uzdevuma veikšanai, tādējādi maksimāli paaugstinot darbu uz lauka, kamēr līdztekus notiek nepārtraukta datu pārsūtīšana
- **Universāla instalēšana** – AgCommand™ izmantošana neaprobežojas tikai ar AGCO uzņēmuma mašīnām un transportlīdzekļiem.
- **Brīdinājuma signāli** – AgCommand™ GEO 'žogi' ļauj klientam kontrolēt mašīnu atrašanās vietas un pārbaudīt, vai mašīna strādā pareizajā vietā. Brīdinājuma signāli par nepieciešamību veikt tehniskās apkopes ļauj regulārās apkopes iepļānot un veikt tā, lai tas minimāli ietekmētu mašīnu darba produktivitāti.
- **Tehniskā apkope** – AgCommand™ ļauj mašīnu tehnisko apkopju veikšanas nepieciešamību kontrolēt un pārraudzīt pašam klientam, vai arī uzdot to darīt tirdzniecības pārstāvim.
- **Kartes** – AgCommand™ sniedz kartes, kas parāda mašīnas darba vēsturi – tās agrākās strādāšanas vietas, apstrādāto platību, gājienu šablonus utt., kas ļauj izmērīt produktivitāti noteiktos laukos vai noteiktā laika periodā.
- **Salīdzinājumi** – AgCommand™ ļauj tieši salīdzināt līdz piecu vienam mašīnu parkam piederīgu, jebkurā vietā un jebkurā darbā strādājošu mašīnu sniegumus un efektivitāti.
- **Pārskati** – AgCommand™ ļauj radīt virkni pārskatu, sākot ar pārskatiem par atsevišķiem laukiem un beidzot ar pilnu pārskatu par darbu efektivitāti visā sezonā, dodot iespēju pētīt sasniegto produktivitāti, lai to maksimāli paaugstinātu.
- **AgCommand™ Advanced** - Tiem, kuri vēlas iegūt precīzākus datus, AgCommand™ Advanced tos ievāc ik pēc 10 sekundēm, kā arī ievāc milzum daudz citas informācijas, kas var palīdzēt jūsu biznesam datu vākšanā
- AgCommand™ tagad ir pieejama arī lielajām kvadrātveida ķīpu presēm. Piemēram, jūs varat atrast informāciju par sapresēto ķīpu skaitu, kas ir uz katra lauka, kā arī tā mitruma saturu un ķīpu svaru
- Sastāda svarīgus pārskatus klientiem par paveikto darbu





leskenējiet mani, lai iegūtu šo
lietojumprogrammu!

“Lauksaimnieki un tirdzniecības pārstāvji bija sajūsmā par AgCommand™ lietojumprogrammu, un tiem patika tās piedāvātās iespējas laika apstākļu un navigācijas jomā. Īpaši tiem patika iespēja iegūt darbu vadīšanai nepieciešamo informāciju, mašīnām atrodoties kustībā, bez nepieciešamības izmantot galddatoru vai planšētdatora pārlūku. Viņiem patika, ka tā bija tīra un ērti lietojama saskarne.”

Deivids Sveins, ATS mārketinga menedžeris – Ziemeļamerika.

AGCOMMAND™ spēks jūsu plaukstā

Izmantojiet jaunās AgCommand™ lietojumprogrammas piedāvātās elastīgās pieejas iespējas, mašīnām atrodoties kustībā, un pārceļiet biroju uz lauku.



AgCommand™ lietojumprogramma ļauj piekļūt sistēmai, mašīnām atrodoties kustībā, tāpēc jūs varat pārraudzīt mašīnas, kad vēlaties un neatkarīgi no tā, kur atrodaties, kā arī varat izmantot vēstures un pārskatu funkciju analīzes veikšanai uz lauku.

Tai ir visas tās pašas funkcijas, kādas ir parastajai AgCommand™ sistēmai, turklāt tai ir arī piekļuve mašīnai gandrīz reāllaikā ar mājas lapu, kas sniedz ātru informāciju un ātru pārskatu par mašīnas datiem, piemēram, atrašanās vietu, adresi un laika apstākļiem.



Mājas lapa



Mašīnu detaļas

Vēstures informācija

Šī sistēma sniedz to pašu informāciju, kas pieejama jūsu galddatorā, piemēram, iepriekšējā atrašanās vieta un mašīnas statuss.

Pārskatu cilne: Sniedz pārskatus tikai par kopējo laiku, nobraukumu vai efektivitāti. Tā dod iespēju ātri salīdzināt līdz piecām mašīnām un to nostrādāto laiku. Tā arī ļaus efektīvāk salīdzināt divu ar identiskām mašīnām strādājošu vadītāju darba veikšanas veidu atšķirības.



Efektivitātes pārskati



Vēstures pārskati

ISOBUS

Pilnīga agregātu savienojamība





ISOBUS



Machine
Management



ISOBUS kontaktligzda -
No traktora uz agregātu



ISOBUS ekrāns



Vadiet ISOBUS agregātus ar
MultiPad vadības sviru

Plug and play

Kombainu un traktoru vadības pultis pārsvarā ir pilnīgi savienojamas ar ISOBUS. Šis starptautiskais standarts dara galu pārblīvētajām kabīnēm, ļaujot ar vienu pašu termināli vadīt un pārraudzīt atbilstīgi tam pašam standartam konstruētus agregātus.

ISOBUS 11783 ļauj agregātu ražotāju vadības sistēmai parādīties uz vadības pults ekrāna. Tiek ietaupīts laiks un nauda, jo kabīnē vairs nav nepieciešami papildu termināļi.

Viena vadības pults daudzām mašīnām

Massey Ferguson aprīkojums tiek izgatavots atbilstīgi ISOBUS 11783 standartam.

Tagad ar šo vadības pulti var vadīt jaunākās lielās kvadrātveida ķīpu preses MF 2100 un sējmašīnu MF 555.

Šie divi pilnīgi atšķirīgie agregāti var izmantot to pašu vadības pulti, ko Datatronic CCD.

Vienkārši iespraudiet agregāta kabeli traktora ISOBUS kontaktligzdā, un sistēma automātiski augšupielādēs darba izvēlnes un parādīs tās uz ekrāna.

Jaunais C3000 ekrāns* (izvēles aprīkojums) piedāvā arī ISOBUS iespējas, ja vēlaties ISOBUS informāciju parādīt uz lielāka ekrāna. C3000 var vadīt līdz pat 32 sekcijām.

* Var pasūtīt no AGCO Parts

Vienkārša vadu savienojumu shēma

Izmantojot ISOBUS standarta savienojumus, kabīnē nav jāinstalē papildu vadi. Liels daudzums informācijas tiek sūtīti pa tīklu, turklāt – lai gan visas elektroniskās vadības ierīces uz datu 'kopnes' redz visus šos 'ziņojumus', – tās lasa tikai savai darbībai svarīgos. Šī sistēma ļoti vienkāršo vadu instalāciju, ļaujot daudzām elektroniskās vadības ierīcēm komunicēt savā starpā, un nav nepieciešams veidot sarežģītu tīklu.

Standartizēta darbība

Darbs ar informāciju par katru uz vadības pults termināļa parādīto agregātu, neatkarīgi no tā ražotāja, notiek vienādi – ritinot pa izvēlnēm, izmantojot atlasas pogas un aktivizējot.

CAN izdara visu

ISOBUS ligzdā pieslēgtais agregāts izmanto traktora CANBUS tīklu un dalās ar informāciju. CAN jeb kontrollera apgabala tīkls ir sistēma, kas pārsūta informāciju pa datu 'kopni'.

Ekskluzīvajās kabīnes versijās MultiPad vadības sviru var pārvērst par ISOBUS sviru. Vadītājs var tieši vadīt ar ISOBUS saderīgu agregātu tikpat viegli kā jebkuru citu agregātu.

Būtiski papildinājumi

Ikdienas darbam iegādājieties vislabāko



Attālināta kamera

Attālinātu video kameru kā izvēles aprīkojumu var uzstādīt jebkur uz traktora vai arī uz jebkura priekšā vai aizmugurē uzkarināta agregāta. Izmantojot to kopā ar skaidru attēlu vadības pulsts ekrānā, tiek nodrošināta ātrāka apgriešanās, drošāki vilkšanas darbi, kā arī labāka aizmugurē vai sānos uzkarinātā aprīkojuma redzamība.





Integrēta ķīpu svēšanas sistēma nodrošina augstāku precizitāti un rentabilitāti, kā arī informāciju par katru ķīpu, kas ir bijusi jūsu mašīnā.



Jaunā integrētā ķīpu svēšanas sistēma (IBWS) ir papildaprīkojums, kas darbojas kopā ar C1000 ķīpu preses monitoru. Tas ļauj kontrolēt katras ķīpas svaru, kārtu platumu, ķīpu garumu un ķīpu kopējo svaru, jo iegūst darbuņēmēji – tie var iepirkt salmus vai pārdot lopbarību pēc precīzi zināmas tonnāžas, nevis pēc ķīpu skaita vai novāktās platības.

Vēl viena ķīpu svēšanas priekšrocība ir izmaksas. Pateicoties tam, ka ir iespēja precīzi noteikt maksimāli pieļaujamās auto kravas, neriskējot tos pārslogot, operatori var samazināt izmaksas.





MASSEY FERGUSON

A world of experience. Working with you.



<http://www.facebook.com/MasseyFergusonGlobal>

twitter.com/AGCOcorp

<http://www.youtube.com/MasseyFergusonVideo>

blog.agcocorp.com

 **MASSEY FERGUSON** ir pasaules mēroga AGCO zīmols.
Your Agriculture Company © AGCO Limited, 2013 | 15452/0113 | Latvian/0313/3m



Atbildīga mežu apsaimniekošana

